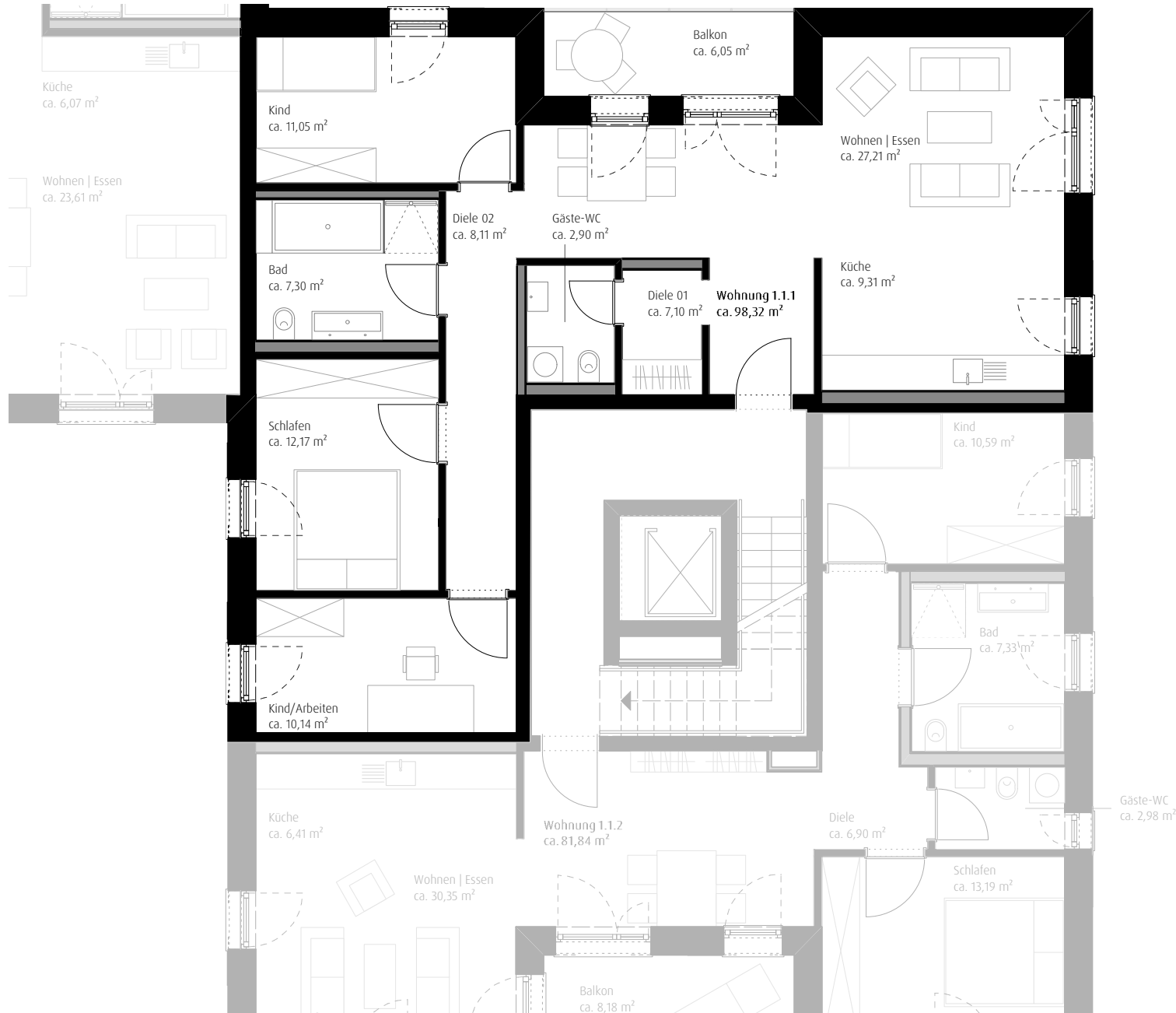
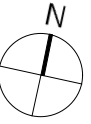


Wohnen am KILIAN-ECK | Äußere Bucher Straße 35



Ausbauplan



Haus 1 | 1. Obergeschoss Wohnung 1.1.1

Wohnen Essen	ca.	27,21 m ²
Küche	ca.	9,31 m ²
Schlafen	ca.	12,17 m ²
Bad	ca.	7,30 m ²
Diele 01	ca.	7,10 m ²
Diele 02	ca.	8,11 m ²
Kind	ca.	11,05 m ²
Kind/Arbeiten	ca.	10,14 m ²
Gäste-WC	ca.	2,90 m ²
Balkon (50%)	ca.	3,03 m ²

Gesamt ca. 98,32 m²

1.0.0.3 Kellerersatzraum ca. 3,62 m²

Zusammenstellung der Flächenberechnung
nach DIN 277-1:2016-01 sowie WoFIV

