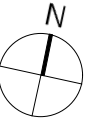




M 1:100

Ausbauplan



Haus 2 | 1. Obergeschoss
Wohnung 2.1.2 | barrierefrei

Wohnen Essen	ca.	23,61	m ²
Küche	ca.	6,07	m ²
Schlafen	ca.	15,46	m ²
Bad	ca.	9,89	m ²
Diele	ca.	13,95	m ²
Kind	ca.	11,35	m ²
Kind/Arbeiten	ca.	10,46	m ²
Gäste-WC	ca.	2,89	m ²
Abstellraum	ca.	2,04	m ²
Balkon (50%)	ca.	2,47	m ²

Gesamt ca. 98,19 m²

0.U.212 Kellerabteil ca. 5,14 m²

Zusammenstellung der Flächenberechnung
nach DIN 277-1:2016-01 sowie WoFIV

