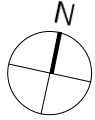




M 1:100

Ausbauplan



Haus 2 | 2. Obergeschoss
Wohnung 2.2.1 | barrierefrei

Wohnen Essen	ca.	23,61 m ²
Küche	ca.	6,07 m ²
Schlafen	ca.	15,46 m ²
Bad	ca.	9,89 m ²
Diele	ca.	13,95 m ²
Kind	ca.	11,35 m ²
Kind/Arbeiten	ca.	10,16 m ²
Gäste-WC	ca.	2,89 m ²
Abstellraum	ca.	2,04 m ²
Balkon (50%)	ca.	2,47 m ²

Gesamt ca. 97,89 m²

0.U.211 Kellerabteil ca. 7,34 m²

Zusammenstellung der Flächenberechnung nach DIN 277-1:2016-01 sowie WoFIV

