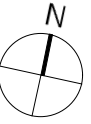


M 1:100

## Ausbauplan



Haus 2 | 3. Obergeschoss  
Wohnung 2.3.2 | barrierefrei

Wohnen   Essen	ca.	30,96	m <sup>2</sup>
Küche	ca.	8,09	m <sup>2</sup>
Schlafen	ca.	15,46	m <sup>2</sup>
Bad	ca.	9,89	m <sup>2</sup>
Diele	ca.	13,95	m <sup>2</sup>
Kind	ca.	11,35	m <sup>2</sup>
Kind/Arbeiten	ca.	11,88	m <sup>2</sup>
Gäste-WC	ca.	2,89	m <sup>2</sup>
Abstellraum	ca.	2,04	m <sup>2</sup>
Balkon (50%)	ca.	5,08	m <sup>2</sup>

Gesamt ca. 111,59 m<sup>2</sup>

0.U.232 Kellerabteil ca. 7,34 m<sup>2</sup>

Zusammenstellung der Flächenberechnung  
nach DIN 277-1:2016-01 sowie WoFIV

